

# Урок – игра по ПДД «Безопасный путь» 1-3 класс

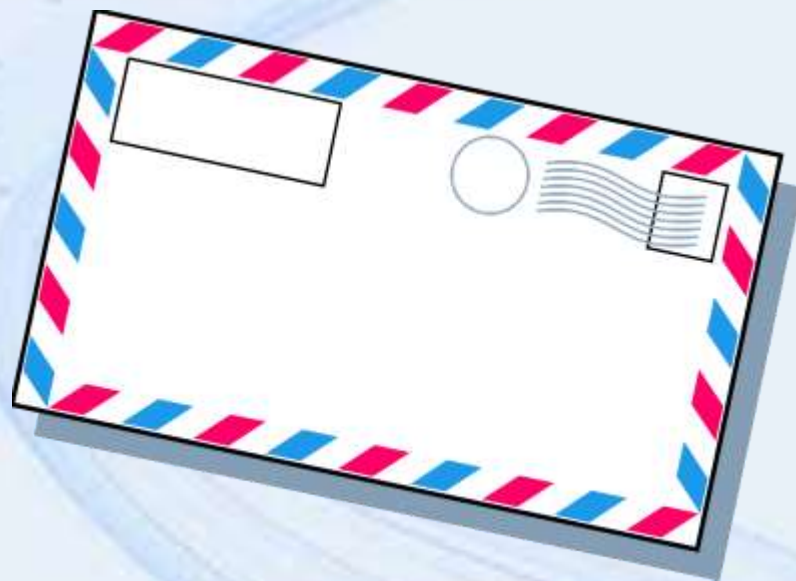


Подготовила: Маринина Анастасия



Отгадайте, кто идет?  
Ну конечно, пешеход!  
Пешеходом станет каждый,  
Кто пешком пойдет в поход.  
Пешеходная дорожка  
От машин его спасет,  
Ведь ходить по той дорожке  
Может только пешеход!  
Я иду по тротуару,  
Здесь машинам нет пути!  
Ну а знаки мне расскажут,  
Где дорогу перейти.

# Письмо





ЭТОТ КОНЬ НЕ ЕСТ ОВСА,  
Вместо ног – два колеса.  
Сядь верхом и мчись на нём,  
Только лучше правь рулём!



***Велосипед***

Чтоб тебя я повёз,  
Мне не нужен овёс.  
Накорми меня бензином,  
На копытца дай резины,  
И тогда, поднявши пыль,  
Побежит...



**Автомобиль**

Несется и стреляет,  
Ворчит скороговоркой.  
Трамваю не угнаться  
За этой тараторкой.



*Мотоцикл*



Чудесный длинный дом,  
Пассажиров много в нем.  
Носит обувь из резины  
И питается бензином...



**Автобус**

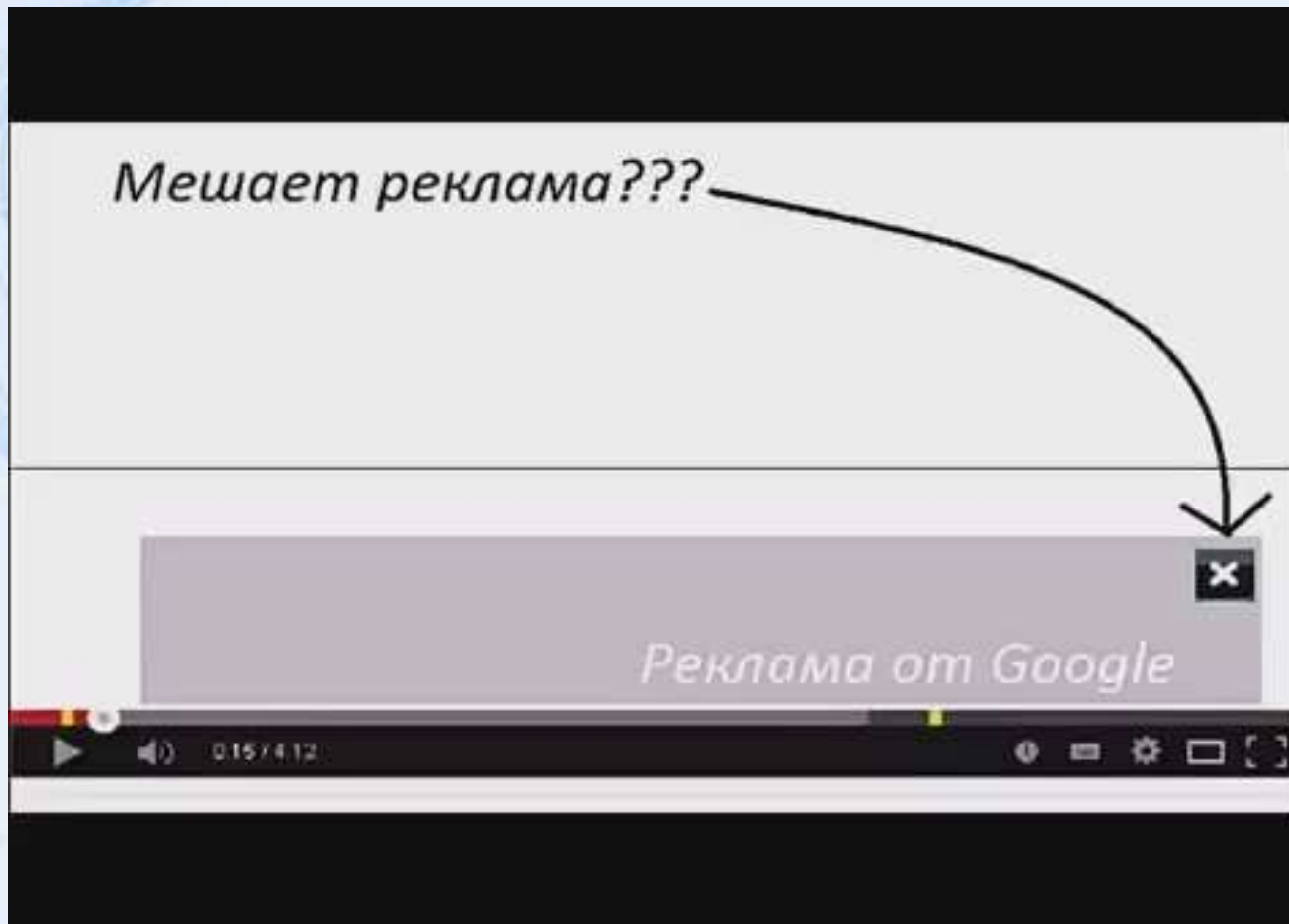
Ребята, как назвать все эти предметы  
ОДНИМ СЛОВОМ?



*Транспорт*



# Просмотр мультфильма «На перекрёстке»



# «Правила дорожного движения».

**ШАГАЯ ОСТОРОЖНО, ПО УЛИЦЕ ИДИ  
И ТОЛЬКО ТАМ, ГДЕ МОЖНО ЕЕ ПЕРЕХОДИ!**



ПЕШЕХОДЫ ОБЯЗАНЫ  
ЗНАТЬ И СОБЛЮДАТЬ  
ТРЕБОВАНИЯ ДОРОЖНОГО ДВИЖЕНИЯ



НА ТРОТУАРЕ ИЛИ ОБОЧИНЕ  
РАСПОЛОЖЕНА СПЕЦИАЛЬНАЯ  
ПОСАДОЧНАЯ ПЛОЩАДКА НА НЕЙ  
СЛЕДУЕТ ОЖИДАТЬ АВТОБУС



НАЗЕМНЫЙ ПЕШЕХОДНЫЙ ПЕРЕХОД  
ОБОЗНАЧАЕТСЯ СПЕЦИАЛЬНЫМИ  
ДОРОЖНЫМИ ЗНАКАМИ И РАЗМЕТКОЙ



ПЕРЕХОДЯ ДОРОГУ НА ЗЕЛЕНый  
СИГНАЛ СВЕТОФОРА, НУЖНО  
СЛЕДИТЬ ЗА ДВИЖЕНИЕМ  
АВТОМОБИЛЕЙ



ПО ОБОЧИНЕ ДОРОГИ  
СЛЕДУЕТ ИДТИ НАВСТРЕЧУ  
ДВИЖЕНИЮ ТРАНСПОРТА



ПЕРЕХОДИТЬ ДОРОГУ  
ОПАСНО КАК ПОЗАДИ  
АВТОБУСА, ТАК И СПЕРЕДИ



# *Школьник*



# Задание 1

- Расположите сигналы светофора по порядку для пешеходов  
*(красный, жёлтый, зелёный)*
- Нарисуйте знак перехода улицы для пешехода.  
*(зебра)*
- Нарисуйте для пешехода знак перехода где непрерывное движение машин.  
*(рисунок схематичный)*



## Задание 2

# Викторина «Темная лошадка»

- Как называется предмет, которым регулировщик показывает направление движения машин?
- Как называется предмет на железнодорожном переезде, который показывает, что путь к движению закрыт?
- Можно ли городской транспорт, на остановках, обходить сзади?
- Разрешено ли переходить дорогу, если регулировщик стоит к пешеходу лицом?
- Разрешено ли переходить дорогу наискосок?
- Можно ли играть у дороги в подвижные игры с мячом?

## Задание 3

# Логическая разминка. Ребусы.

Где должен пешеход ждать автобус?



*(остановка)*



Где установлены дорожные знаки?



”

ЦА

*(на улице)*

Как называют человека, который  
передвигается по улице пешком?

)))

M = X



ШЕ



*(пешеход)*

Место движения машин?



*(дорога)*



Первый помощник водителю и пешеходу?



*(светофор)*

Кто следит за дорогой во время передвижения на транспорте?

“

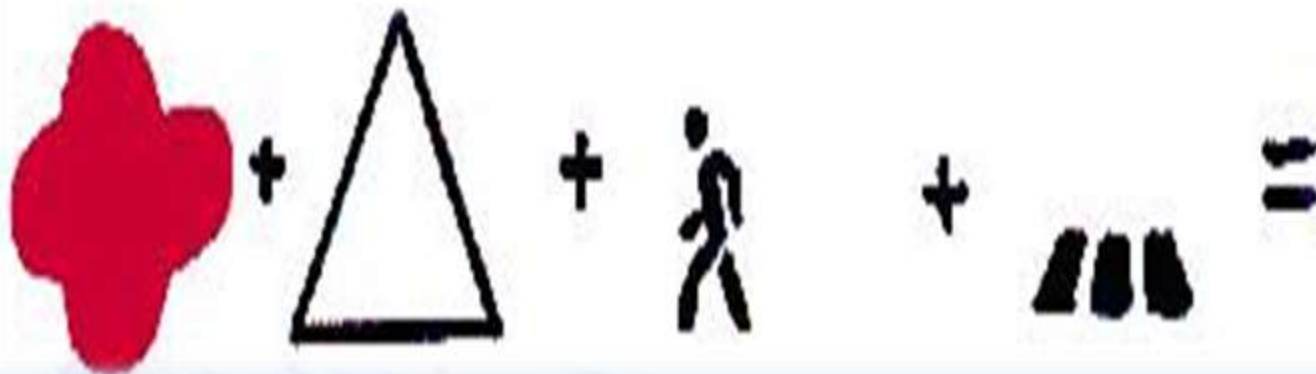
Я И



Ь

*(водитель)*

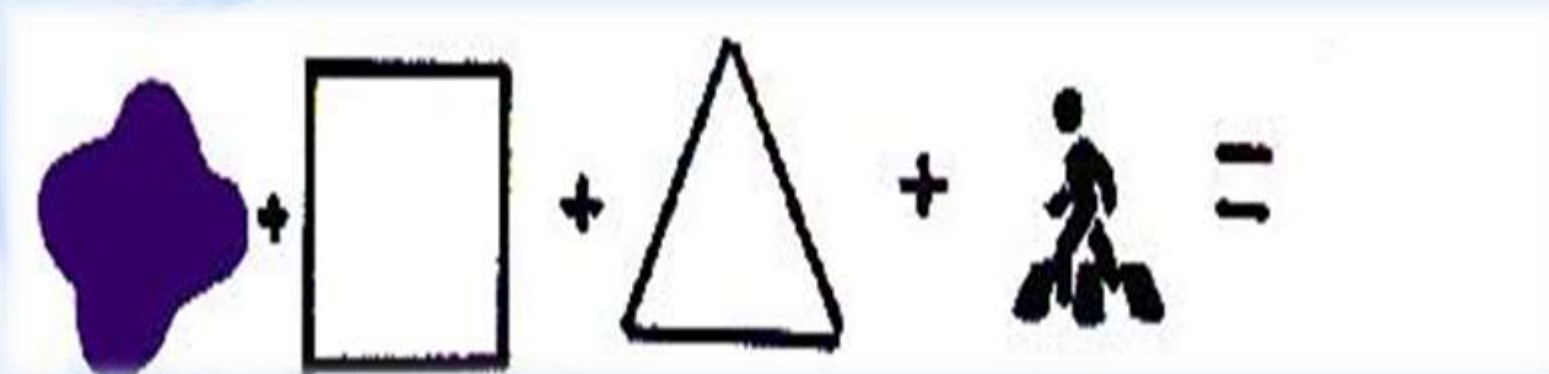
Покажите дорожный знак и назови его, который состоит:



пешеходный переход

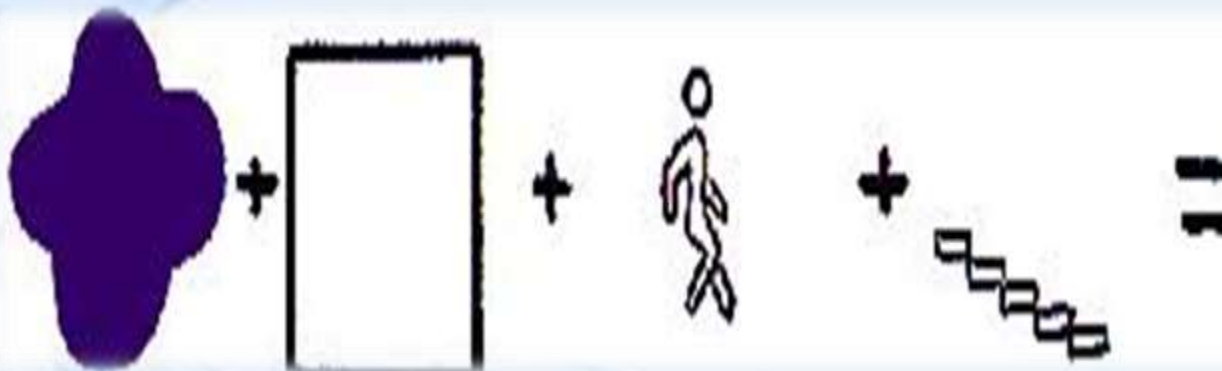


Покажите дорожный знак и назови его, который состоит:



пешеходный переход

Покажите дорожный знак и назови его, который состоит:



подземный пешеходный переход

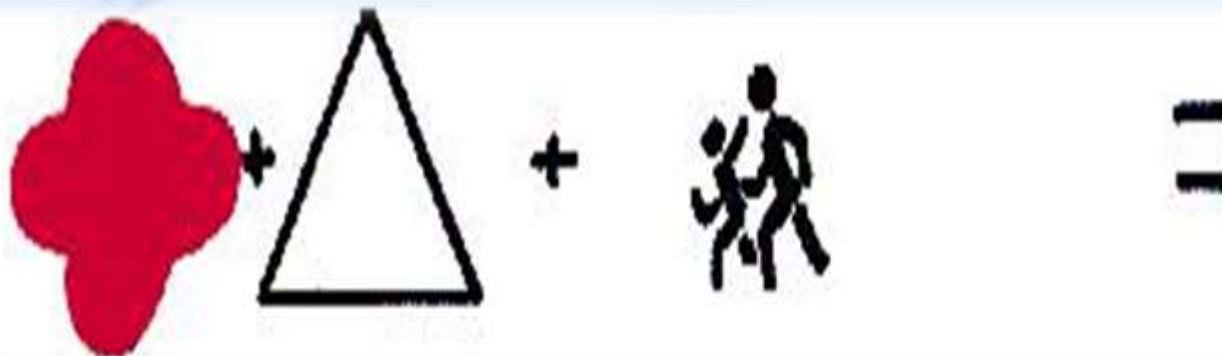
Покажите дорожный знак и назови его, который состоит:



движение пешеходов запрещено



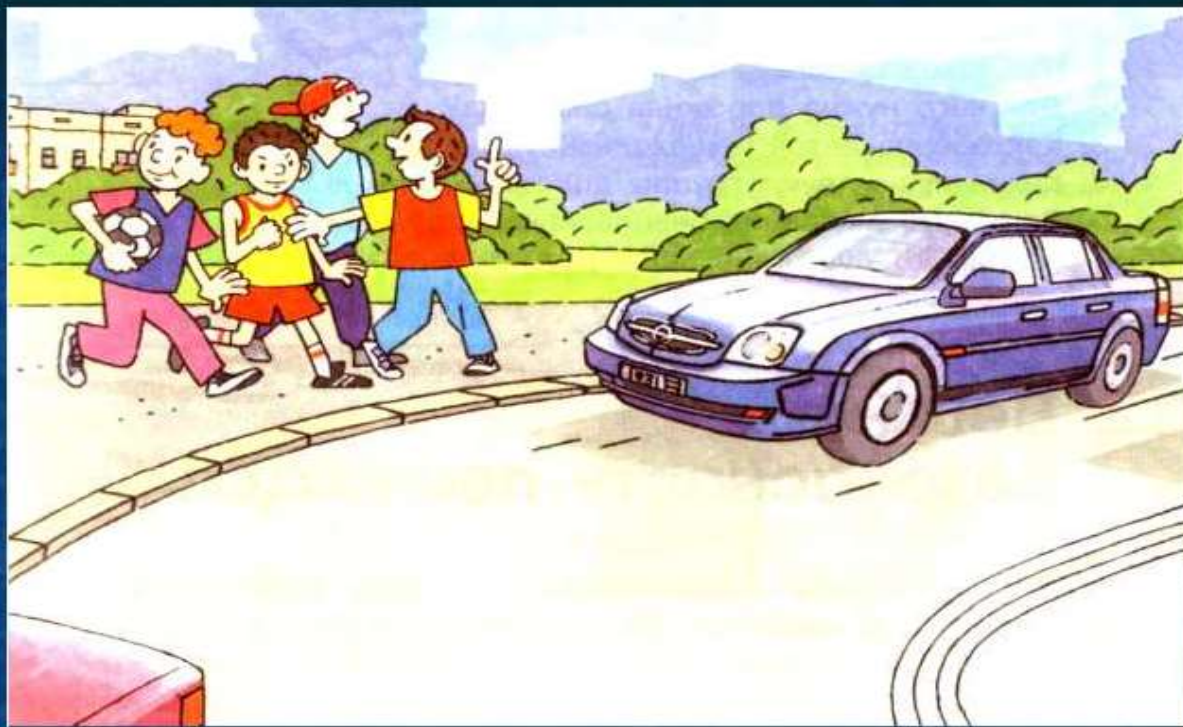
Покажите дорожный знак и назови его, который состоит:



осторожно дети

# Опасные ситуации

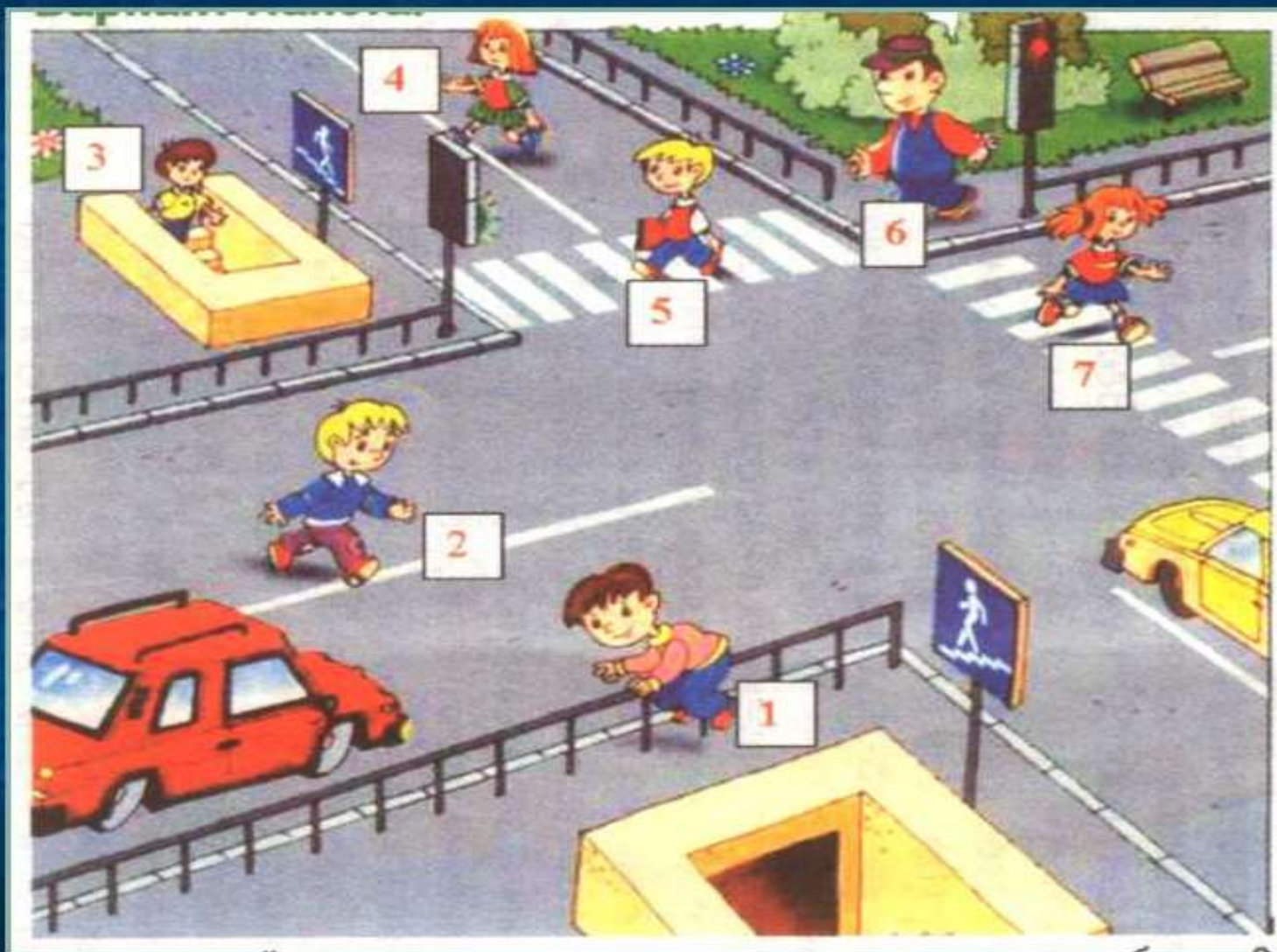
Какую ошибку допускают дети при переходе дороги?



- а) переходят дорогу вчетвером;
- б) ошибки не допускают;
- в) невнимательны при переходе дороги.



Какие пешеходы нарушают Правила дорожного движения?





На этом участке переходить дорогу опасно.



Да

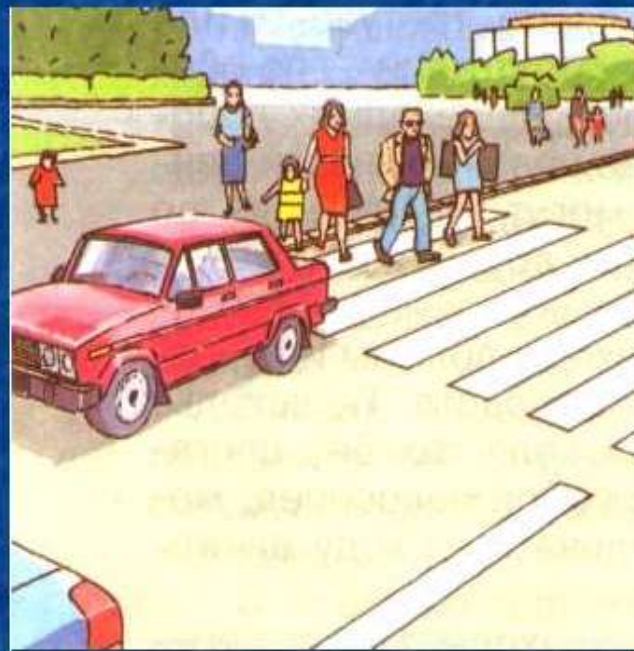
Нет



На каком рисунке показано нарушение Правил дорожного движения?



1



2



3

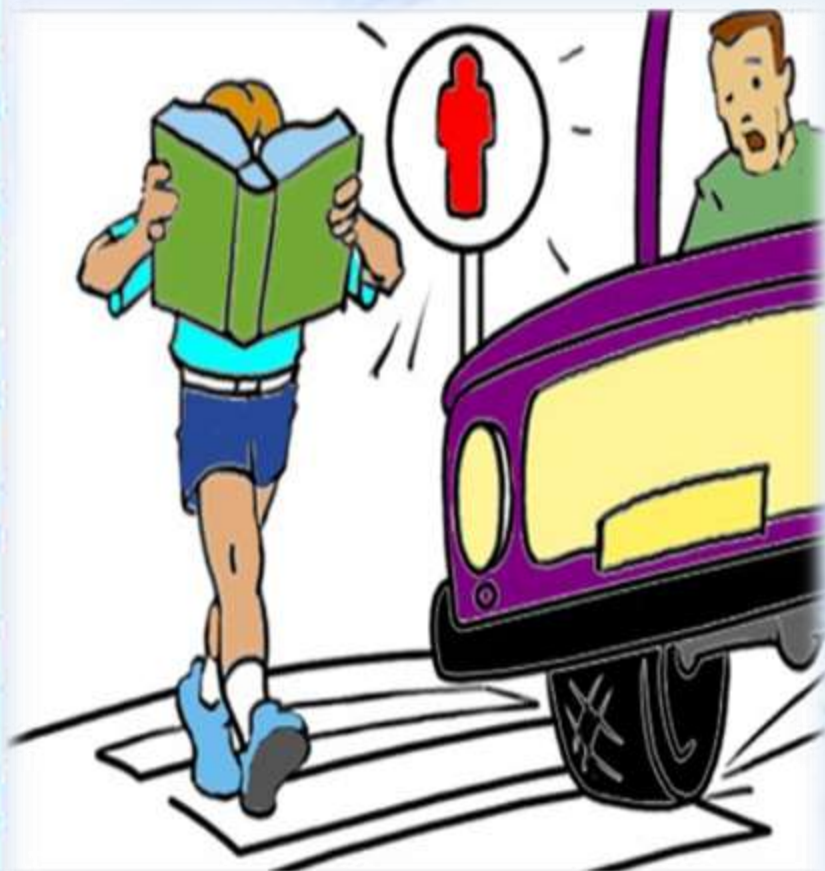


Какое правило нарушили дети?





# Какие правила нарушили мальчики?



Ты правила помни,  
Внимательным будь  
И станет тогда  
Безопасным твой  
путь!





# УДОСТОВЕРЕНИЕ

«Знаю правила  
дорожного движения»





**БУДЬТЕ  
ОСТОРОЖНЫ  
НА ДОРОГЕ!**





Спасибо Вам!

МОЛОДЦЫ!