

*Я соблюдаю правила  
безопасного поведения на дороге*

Казённое общеобразовательное учреждение  
Воронежской области  
«Воронежская школа – интернат № 7 для обучающихся  
с ограниченными возможностями здоровья»

# Правила дорожного движения!

Богатырева Т.П.,  
учитель, воспитатель

2021

*Я грамотный пешеход!*

**ШКОЛА**  
юного пешехода





Если правила движенья  
Ты не знаешь до сих пор,  
Мы начать с тобой готовы  
Очень нужный разговор!



Вспомним правила,  
друзья! Ведь без них  
нам жить нельзя!

## Пешеход – это

1. Человек, производящий работы на дороге;
2. Лицо, идущее по тротуару.

## Какие из перечисленных ситуаций могут стать причинами дорожно - транспортных происшествий:

1. Переход дороги в неустановленном месте;
2. Игры на проезжей части;
3. Хождение по проезжей части дороги.

## Что означает мигание зеленого сигнала светофора?

1. Светофор не работает;
2. Время зеленого сигнала истекает;
3. Движение запрещено.



### Как должна двигаться пешая колонна по проезжей части?

1. По левому краю дороги навстречу движущемуся транспорту;
2. По правому краю дороги по направлению движения транспорта.

### Что такое тротуар?

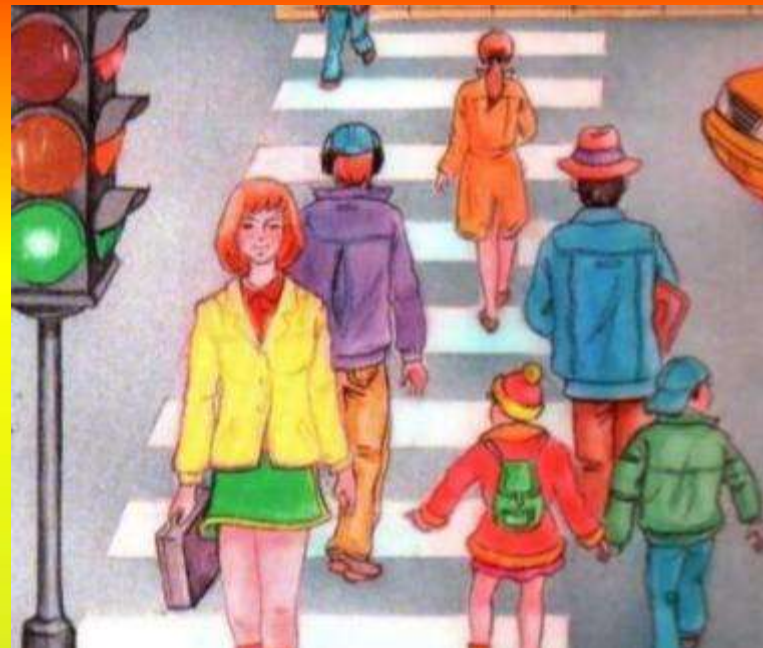
1. Дорога для велосипедистов;
2. Дорога для пешеходов;
3. Дорога для транспорта.

### Опасно ли ходить по краю тротуара?

1. Не опасно, так как тротуар предназначен для пешеходов;
2. Не опасно, так как транспорт не должен ехать близко к тротуару;
3. Опасно, так как можно быть задетым близко идущим транспортом.

## Мы пешеходы

Когда ты идешь по улице, то являешься **пешеходом**. Ходить по улице тебе разрешается **только по тротуарам**, придерживаясь **правой** стороны, чтобы не мешать движению встречных пешеходов.



Если тротуара нет, **иди навстречу движения по обочине** или краю дороги. Тогда не только водитель видит тебя издали, но и ты видишь приближающуюся машину.



Чтобы перейти на другую сторону улицы, имеются определенные места и называются они **пешеходными переходами**. Они обозначены дорожными знаками "**Пешеходный переход**" и белыми линиями **разметки "зебра"**. Если нет обозначенного пешеходного перехода, ты можешь переходить улицу на перекрестках по линиям тротуаров или обочин.



Прежде чем перейти дорогу, убедитесь в полной безопасности. Остановись у края проезжей части, прислушайся, посмотри налево и, если нет машин, дойди до середины проезжей части. Еще раз посмотри направо, и при отсутствии транспорта закончи переход. Дорогу нужно переходить под прямым углом и в местах, где дорога хорошо просматривается в обе стороны.





Если на пешеходном переходе или перекрестке есть светофор, он покажет тебе, когда идти, а когда стоять и ждать. Красный свет для пешеходов - стой, желтый - жди, зеленый - иди. Никогда не переходи улицу на красный свет, даже если машин поблизости нет.





Как только загорелся зеленый свет, не "бросайся" с тротуара на дорогу. Бывает, что у машины неисправны тормоза, и она может неожиданно выехать на пешеходный переход. Поэтому переходить дорогу надо спокойно.

Переходи, а не перебегай!

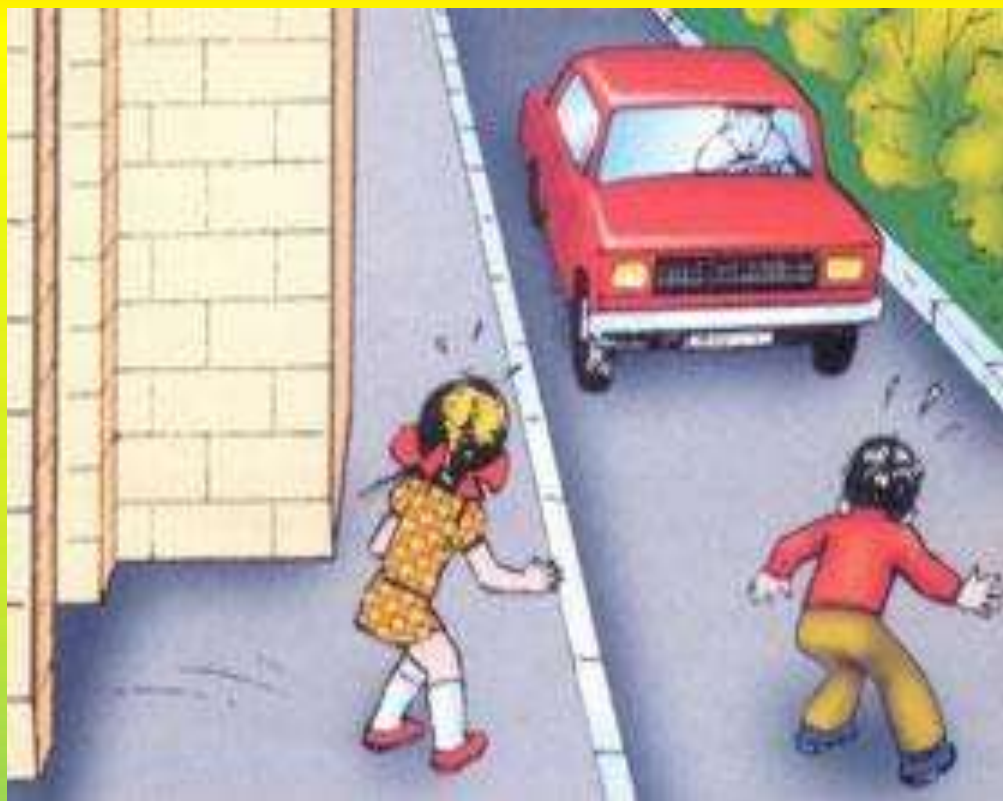




На улице, где машины появляются редко, дети выбегают на дорогу предварительно ее не осмотрев, и попадают под машину.

### Что делать?

Выработайте у себя привычку всегда перед выходом на дорогу **остановиться, оглядеться, прислушаться** – и только тогда переходить улицу.



Умный пешеход никогда не выбежит на дорогу, даже если это место для перехода. Он пойдет спокойно, потому что для водителя выскочивший на дорогу человек - всегда неожиданность, и неизвестно, сумеет ли водитель с этой неожиданностью справиться.





Опасно играть рядом с дорогой: кататься на велосипеде летом или зимой на санках.

Знай правила безопасности пешеходов, не нарушай их, научись применять в жизни!



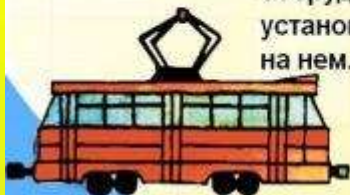




**Транспортное средство -**



устройство,  
предназначенное  
для перевозки по  
дорогам людей,  
грузов или  
оборудования,  
установленного  
на нем.



**Участник дорожного движения –**  
лицо, принимающее  
непосредственное участие в  
процессе движения в качестве  
водителя, пешехода, пассажира  
транспортного средства.

# Запомни!



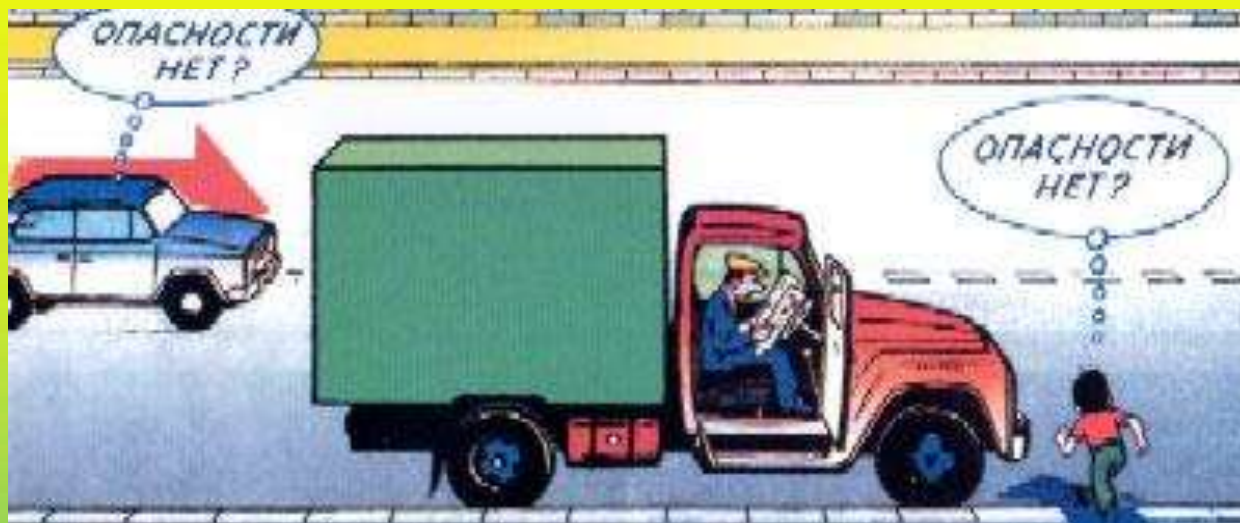


**ПРЕЖДЕ ЧЕМ ПЕРЕЙТИ ДОРОГУ - УБЕДИСЬ В БЕЗОПАСНОСТИ!**

**Типичные дорожные "ловушки".**

**1. Главная опасность - стоящая машина!**

Стоящая машина опасна: она может закрывать собой другой автомобиль, который движется с большой скоростью, мешает вовремя заметить опасность. Нельзя выходить на дорогу из-за стоящих машин. В крайнем случае, нужно осторожно выглянуть из-за стоящего автомобиля, убедиться, что опасность не угрожает и только тогда переходить дорогу.



## 2. Не обходите стоящий автобус ни спереди, ни сзади!

Стоящий автобус закрывает собою участок дороги, по которому в тот момент, когда вы решили ее перейти, может проезжать автомобиль. Кроме того, люди около остановки обычно спешат и забывают о безопасности. От остановки надо двигаться в сторону ближайшего пешеходного перехода.





### 3. Умейте предвидеть скрытую опасность!

Из-за стоящего автомобиля, дома, забора, кустов и др. может неожиданно выехать машина. Для перехода дороги нужно выбрать такое место, где дорога просматривается в оба направления. В крайнем случае, можно осторожно выглянуть из-за помехи, убедиться, что опасности нет, и только тогда переходить дорогу.





#### 4. Арки и выезды из дворов – места скрытой опасности!

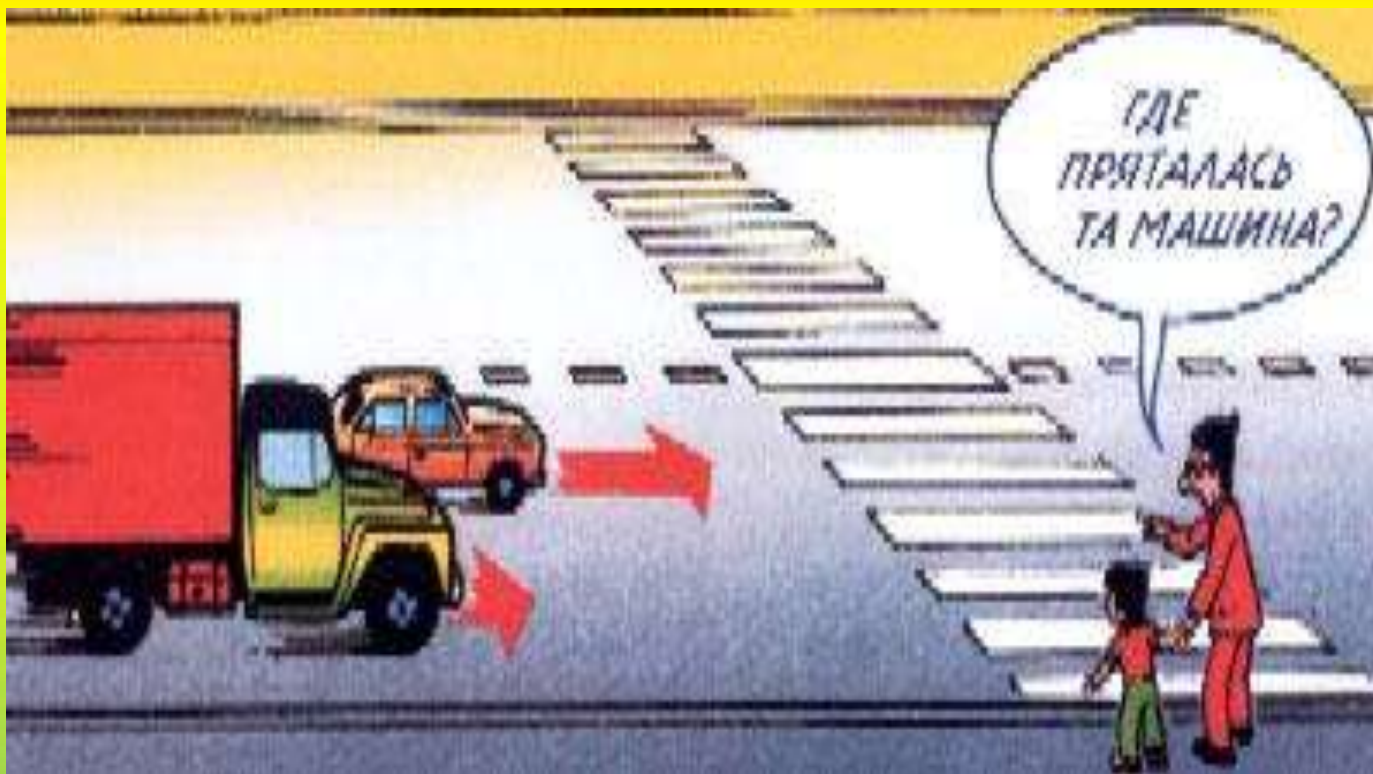
В городах местом повышенной опасности являются арки, через которые из дворов на проезжую часть выезжают машины.





## 5. Машина приближается медленно, но ее надо пропустить .

Медленно движущаяся машина может скрывать за собой автомобиль, идущий на большой скорости. Пешеход часто не подозревает, что за одной машиной может быть скрыта другая.



## 6. И у светофора можно встретить опасность.

Сегодня на дорогах города мы постоянно сталкиваемся с тем, что водители автомобилей нарушают ПДД: мчатся на высокой скорости, игнорируя сигналы светофора и знаки перехода. Поэтому недостаточно ориентироваться на зеленый сигнал светофора, необходимо убедиться, что опасность не угрожает.



Пешеходы часто рассуждают так: "Машины еще стоят, водители меня видят и пропустят". Они ошибаются.



## 7. Стоя на осевой линии, помните: сзади может оказаться машина!

Дойдя до осевой линии и остановившись, пешеходы обычно следят только за машинами, двигающимися с правой стороны, и забывают об автомобилях проезжающих у них за спиной. Испугавшись, человек может сделать шаг назад - прямо под колеса машины. Если пришлось остановиться на середине дороги, надо быть предельно внимательным, не делать ни одного движения, не убедившись в безопасности.

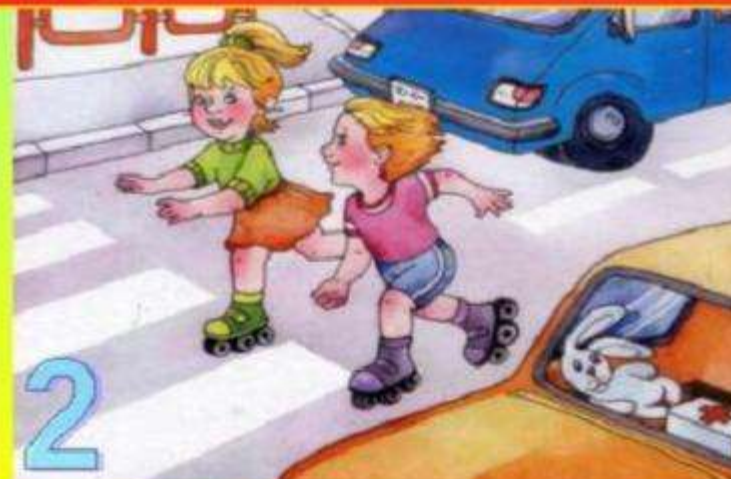
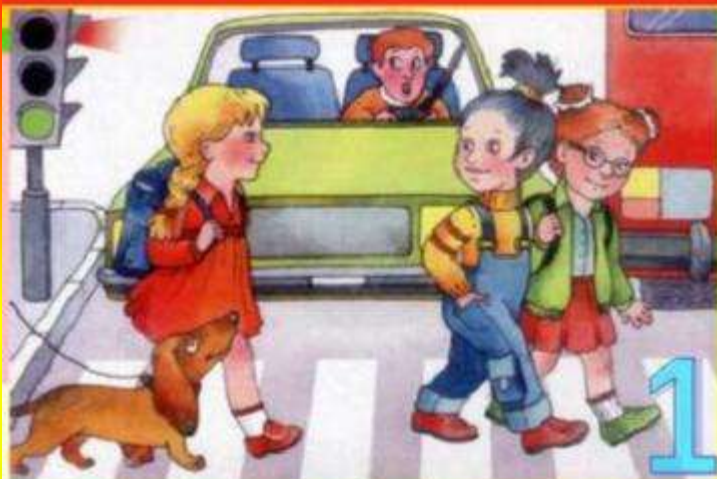


# ОБЪЯСНЯЛКИ

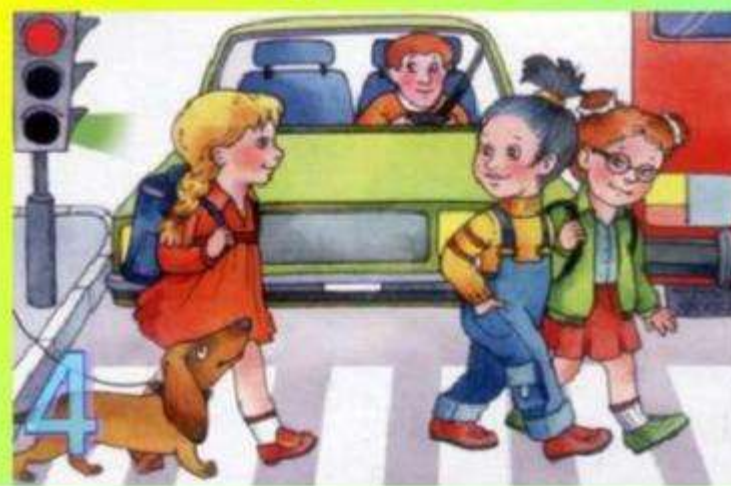
ОБЪЯСНЯЛКИ

ДОРОЖНЫЕ СИТУАЦИИ



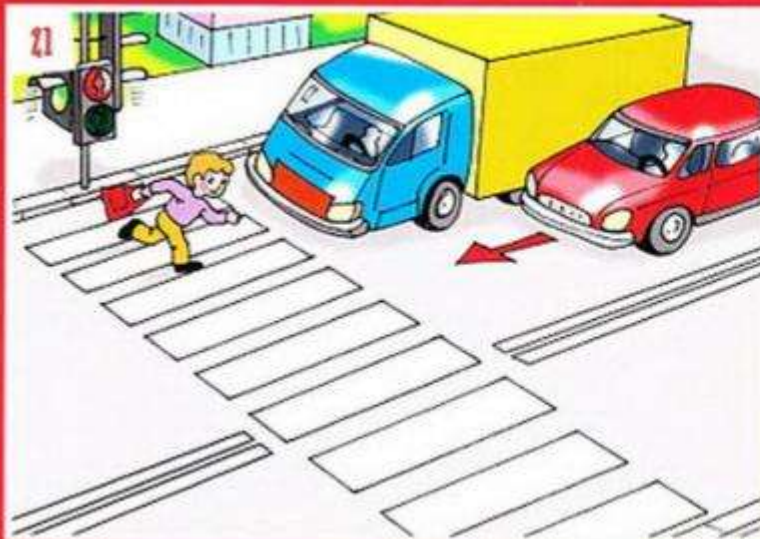


На каком рисунке дети соблюдают правила дорожного движения?

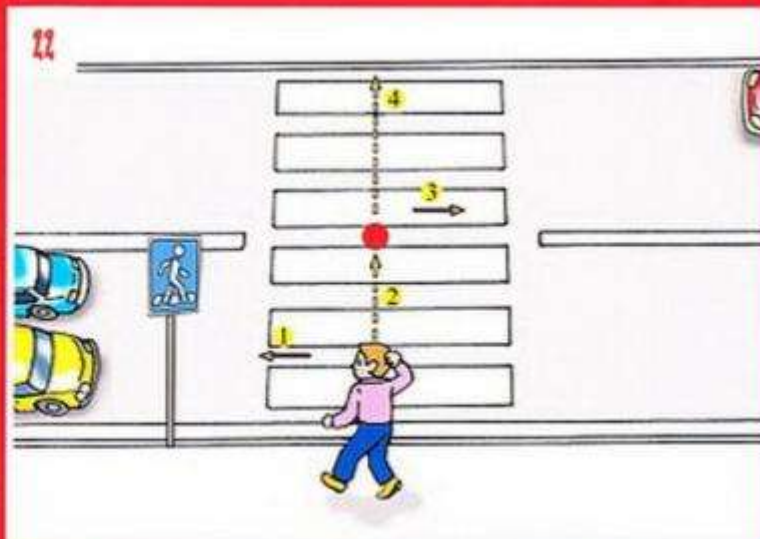




1



2



3

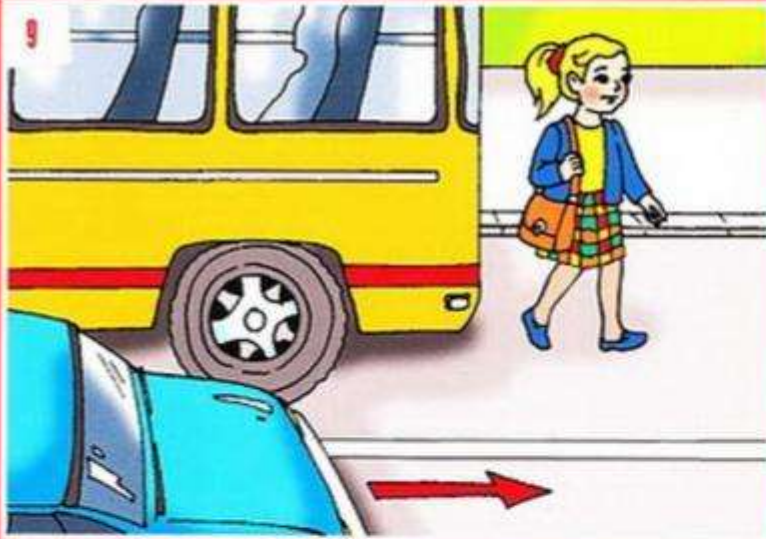


4





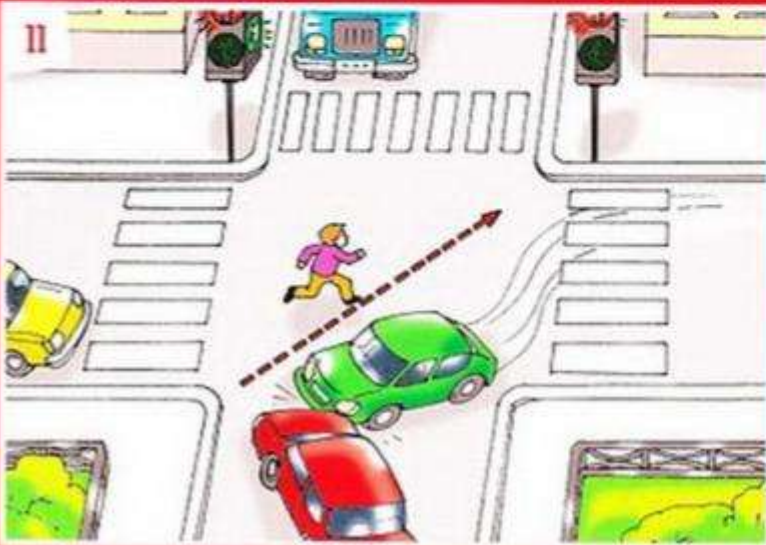
1



2



3

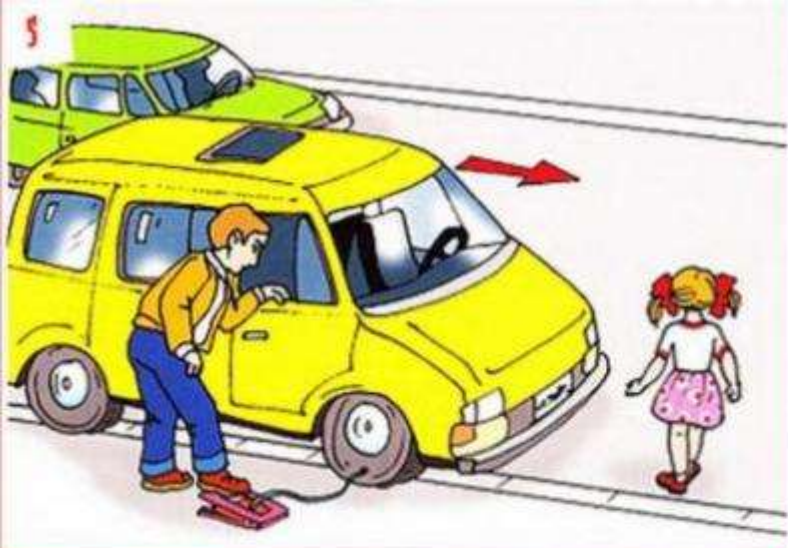


4





1



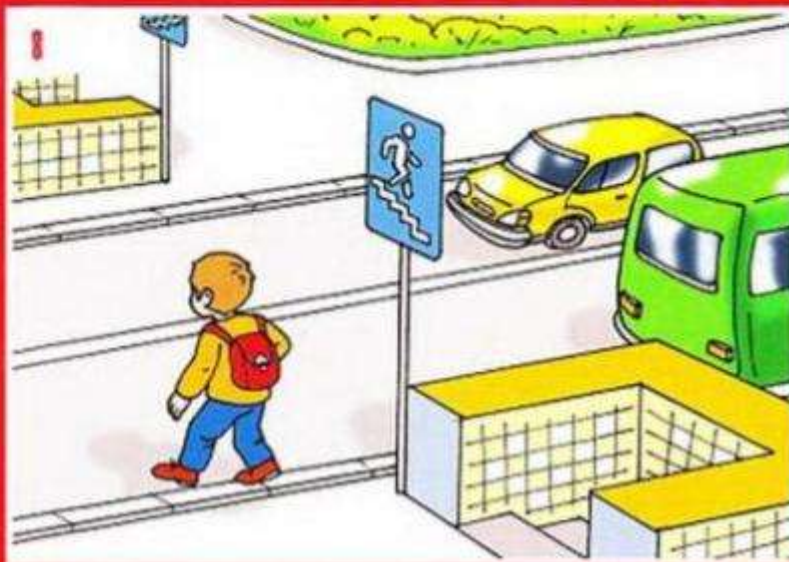
2



3



4



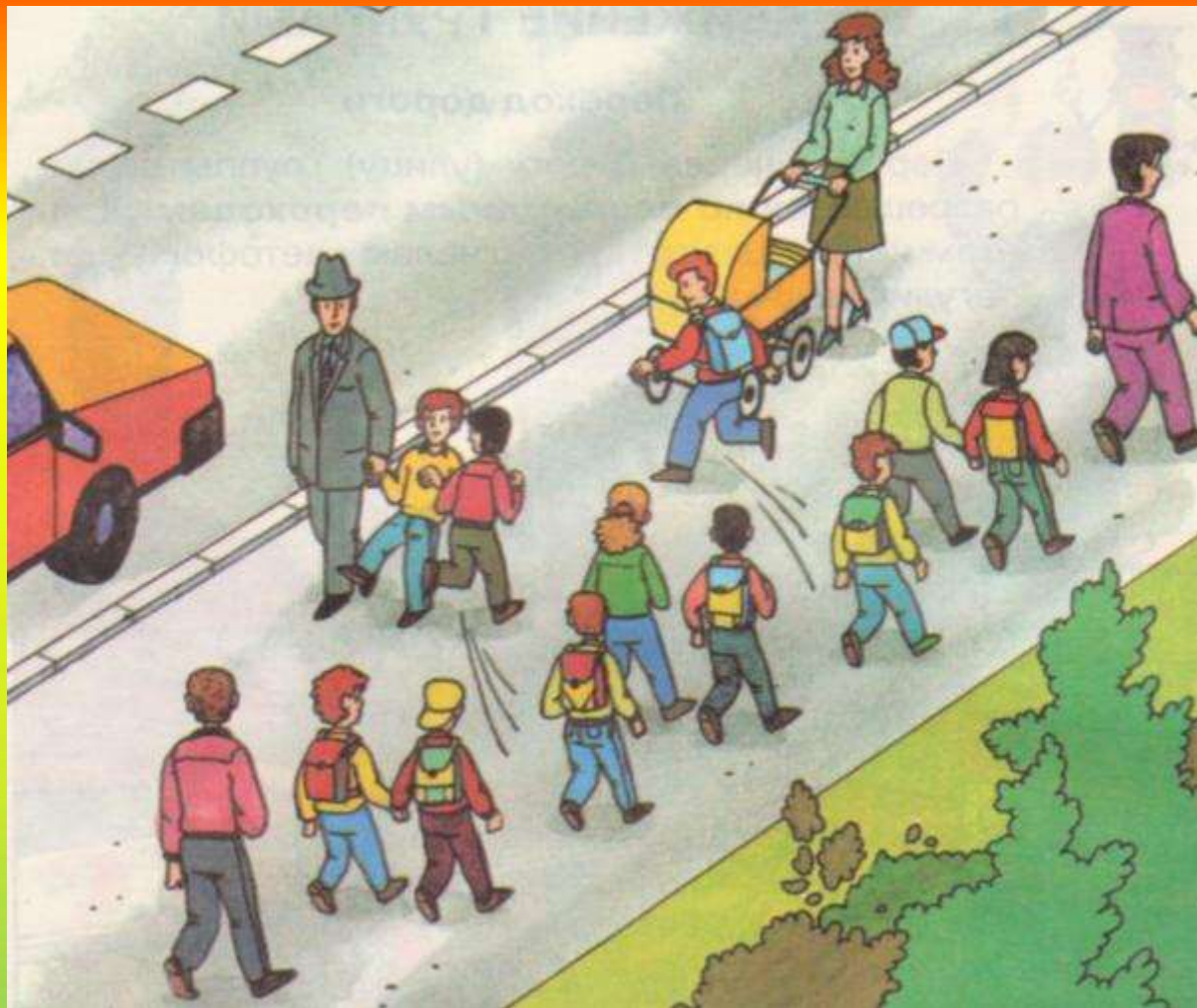


Найди опасности, подстерегающие пешеходов





## Найди ошибки пешеходов

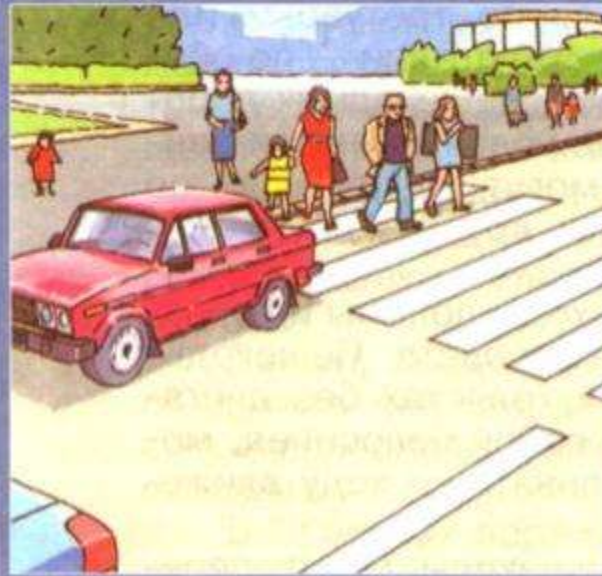




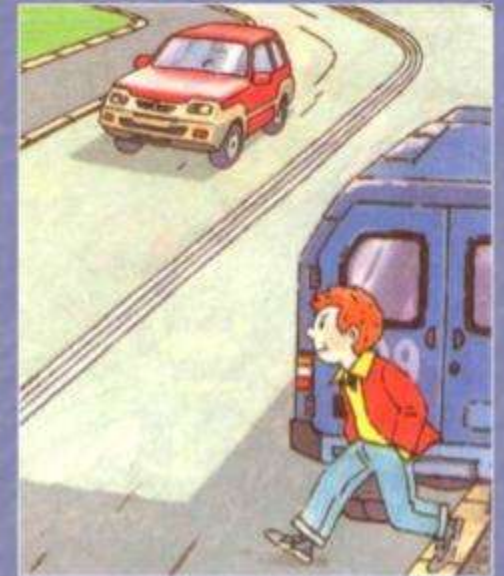
На каком рисунке показано нарушение пдд?



1



2



3

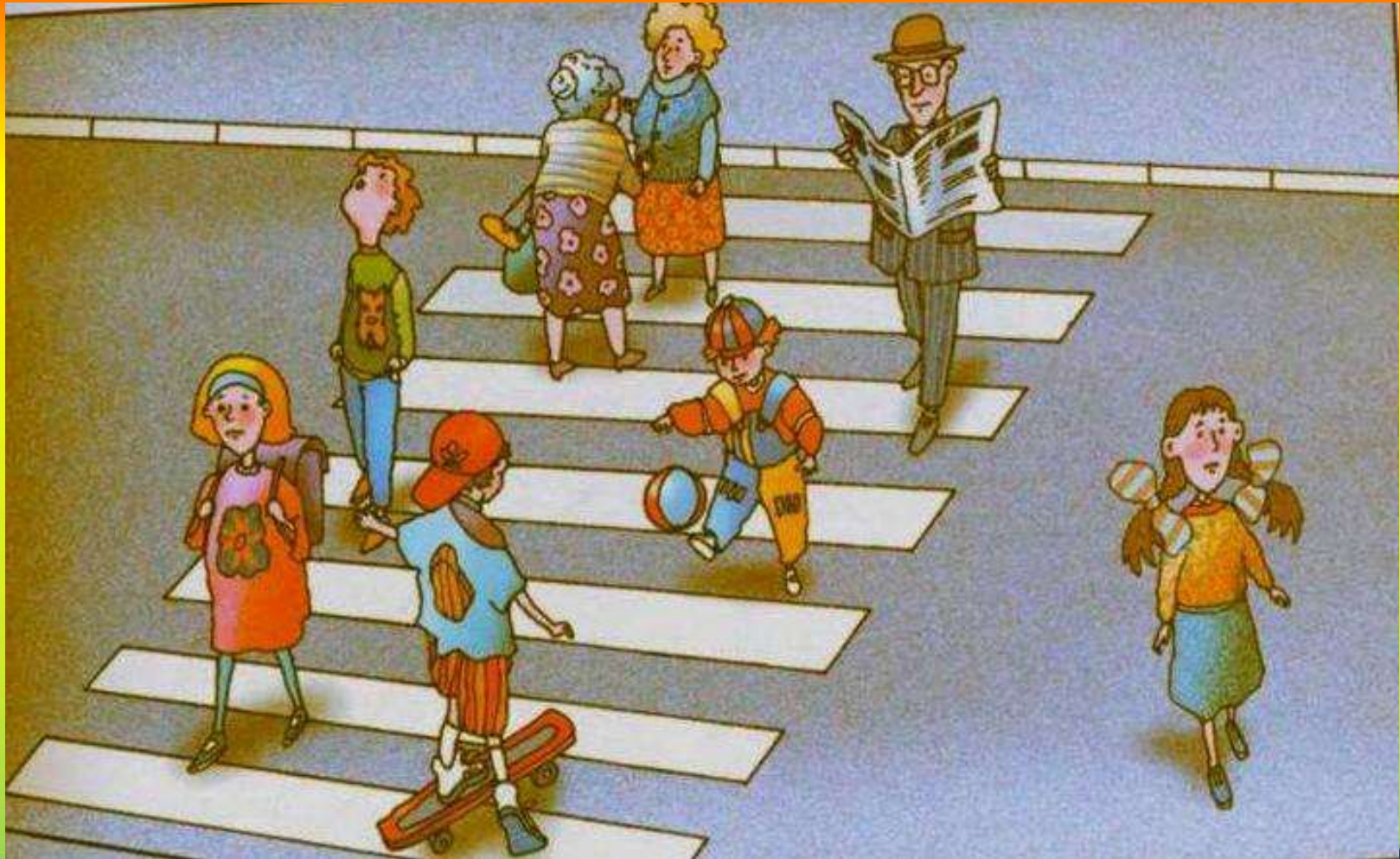


Найди пешеходов, которые опасно ведут себя на улице





Кто из пешеходов правильно переходит улицу?



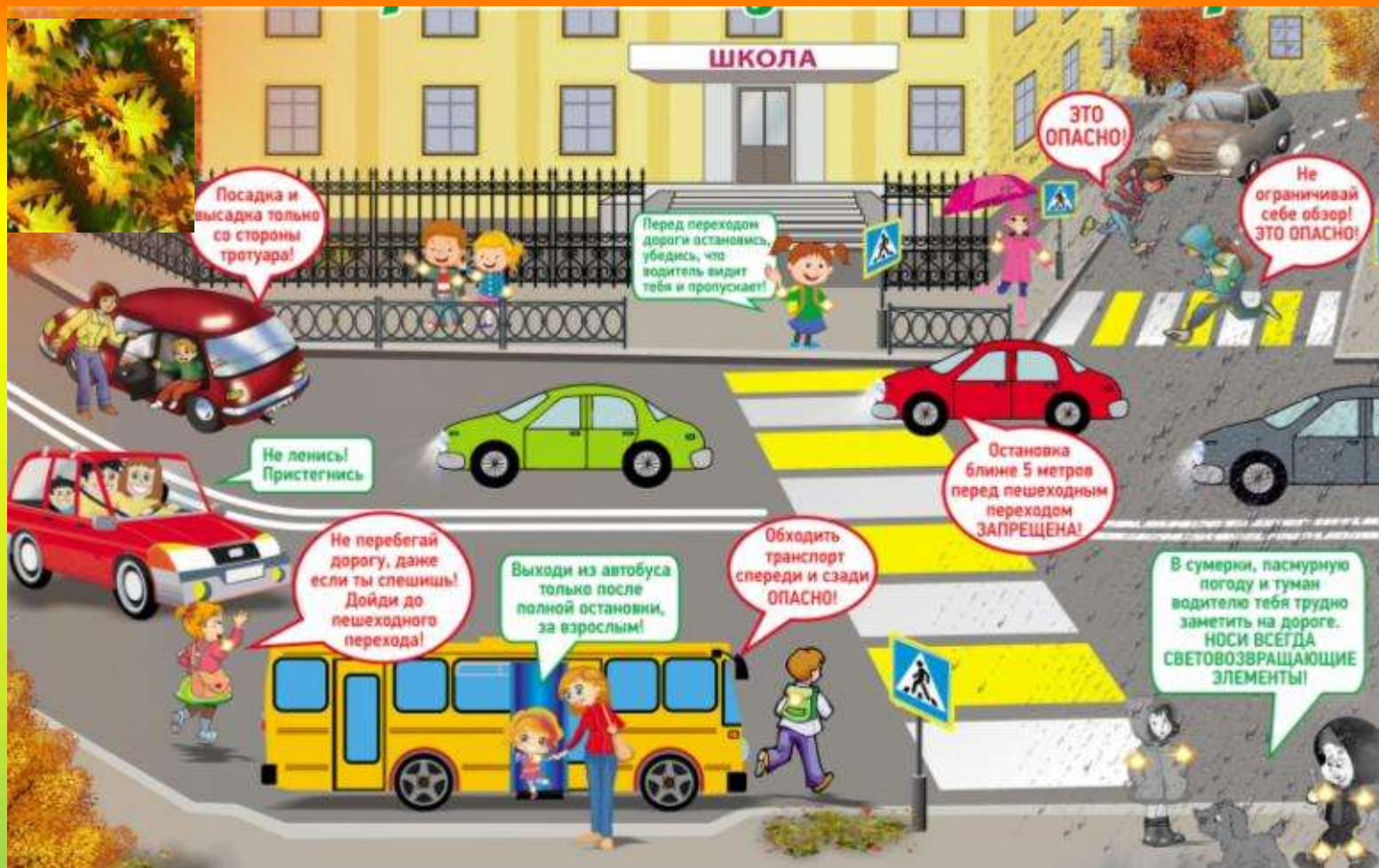


Какую ошибку допустил пешеход?





Главное правило безопасного поведения - предвидеть опасность





**Спасибо  
за  
внимание**

